

EASY PHOTO TRANSFERT

Réduction et compression automatiques de photos numériques

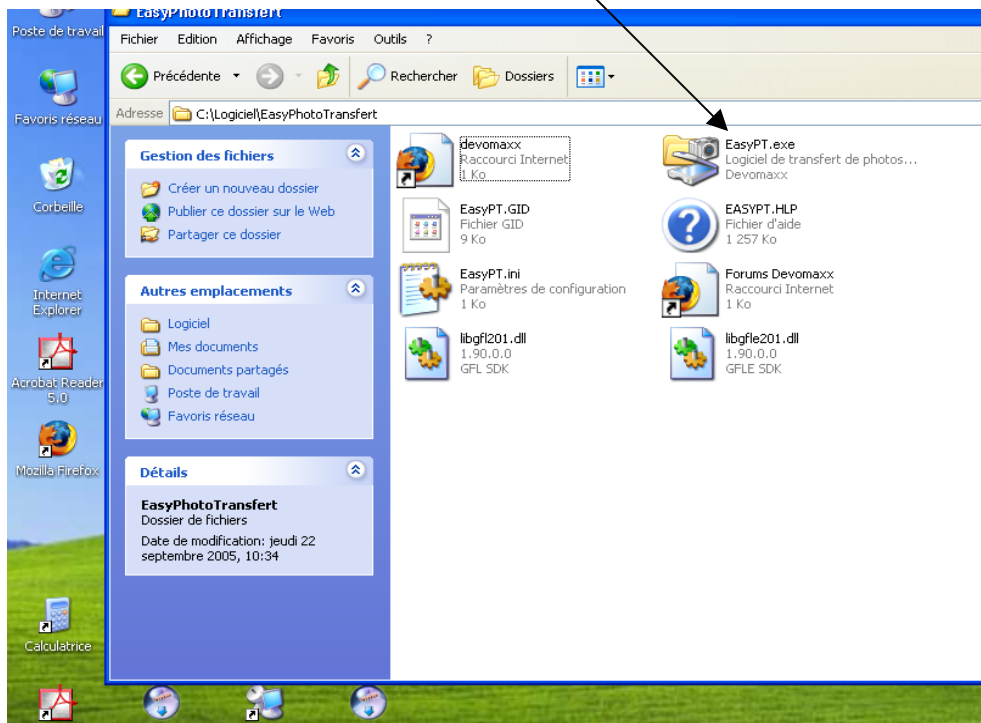
Manuel d'utilisation

.1. Installation

Cliquez sur le lien de téléchargement du logiciel figurant sur la page de création d'une galerie photo du site du DYC

Un fichier compressé (format .zip) est copié sur votre ordinateur. Décompressez-le dans un répertoire (par défaut, le répertoire Easy Photo Transfert sera créé).

Après décompression, vous disposerez dans ce répertoire de plusieurs fichiers. Le programme est lancé en cliquant sur le fichier EasyPT.exe

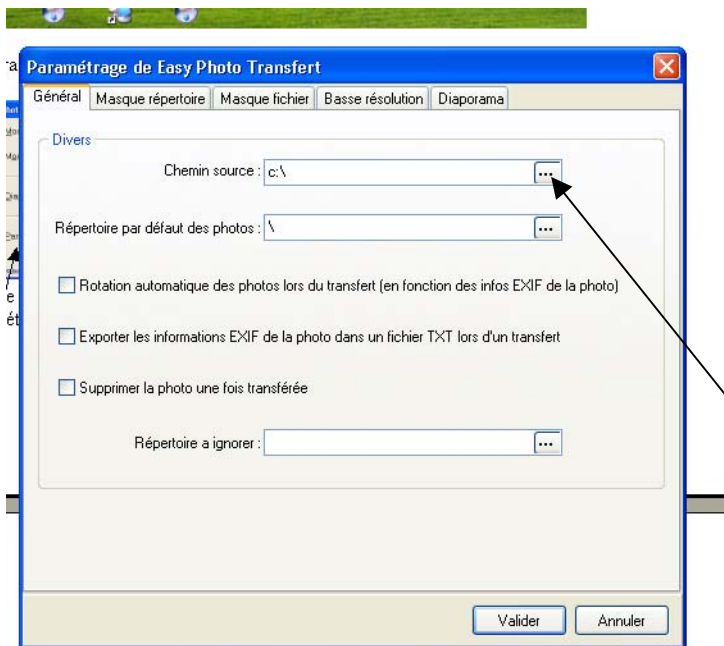


.2. Paramétrage

Un écran d'utilisation du programme s'affiche alors



Lors de la première utilisation, il y a lieu de paramétrer le programme en cliquant sur Paramétrage



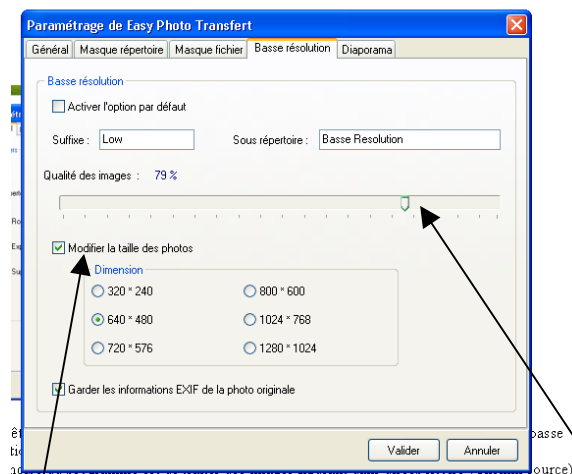
La fenêtre de paramétrage comporte plusieurs onglets. Seuls les onglets « Général » et « basse résolution » sont importants.

Le principe du programme est de traiter des images figurant dans un répertoire (Chemin source) pour créer dans un autre répertoire (Répertoire par défaut des photos) les images compressées que vous pourrez ensuite utiliser pour créer votre galerie photos.

Saisissez dans la zone réservée à cet effet les répertoires à utiliser ou cliquez sur la zone ... figurant à droite pour parcourir les répertoires de votre ordinateur

Ces informations seront reprises par défaut lors du traitement des photos mais pourront être modifiées le cas échéant. Utilisez si possible des noms de répertoire courts sans espace ni accents.

Cliquez ensuite sur l'onglet « basse résolution » pour afficher l'écran suivant.



Cliquez sur la case « Modifier la taille des photos » et choisissez 640x480. Déplacez le curseur « Qualité de l'image » pour le porter entre

60 et 80% Ces réglages permettent de transformer une image de 1 Mo en une image de 75 Ko environ. Cliquez sur « Valider » pour enregistrer vos réglages.

Attention, le programme ne traite que des images en format jpeg, bmp, png, tiff. N'utilisez pas des formats de type gif ou des formats natifs Photoshop (.psd) ou PaintShop Pro.

.3. Utilisation

Pour traiter les photos, cliquer sur « Mode batch » de l'écran principal



L'écran ci-dessous vous permet de traiter vos photos



Vous retrouvez les paramètres saisis précédemment et vous pouvez les modifier en cas de besoin. Laissez cochées les options par défaut et cliquez sur suivant.

Lors du transfert, il vous est proposé d'afficher un diaporama des photos transférées. Cliquez sur non.

Le mode Photo par Photo vous permet de traiter les photos une à une dans le cas où elles sont dispersées dans plusieurs répertoires.

Le traitement terminé, vous pouvez créer votre galerie photo.